

LAGEPLAN

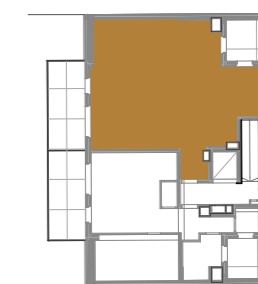
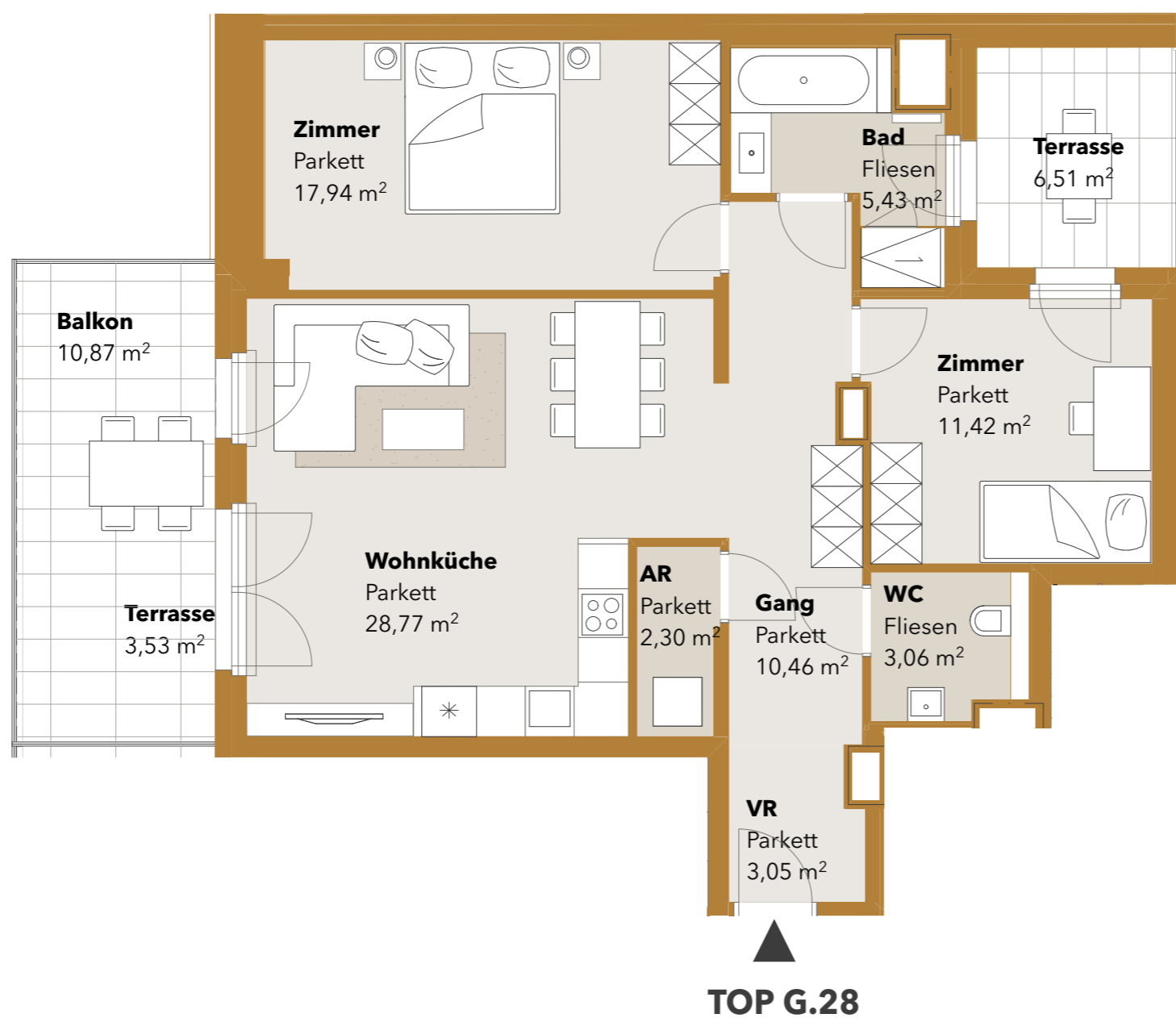
# TOP G.28

3-Zimmer Wohnung | DG

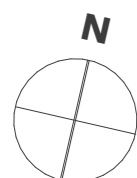
AR	2,30 m <sup>2</sup>
Bad	5,43 m <sup>2</sup>
Gang	10,46 m <sup>2</sup>
Vorraum	3,05 m <sup>2</sup>
WC	3,06 m <sup>2</sup>
Wohnküche	28,77 m <sup>2</sup>
Zimmer	17,94 m <sup>2</sup>
Zimmer	11,42 m <sup>2</sup>

**Summe 82,43 m<sup>2</sup>**

Balkon	10,87 m <sup>2</sup>
Terrasse	3,53 m <sup>2</sup>
Terrasse	6,51 m <sup>2</sup>



GESCHOSSPLAN



0 1 2 3 m M 1:75

Einrichtung ist nicht Kaufgegenstand und dient nur zur Veranschaulichung. Die Raum- und Wohnungsgrößen sind ungefähre Angaben. Die in den Plänen vorhandenen Maße sind Rohbaumaße und nicht für die Bestellung von Einbaumöbeln verwendbar. Naturmaße erforderlich! Unverbindliche Plankopie, Änderungen infolge Bauausführung, Behördenauflagen, sowie konstruktiver und haustechnischer Maßnahmen vorbehalten. Unverbindliche Plankopie, Druckfehler, Irrtum oder Änderungen vorbehalten.